

Sistema anticaduta a binario

UNI EN 795:2012
CEN/TS 16415:2013

A B C D E

SISTEMA ANTICADUTA A BINARIO

SISTEMA ANTICADUTA A BINARIO

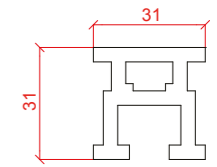


Binario Anticaduta

- Rotaia a T in alluminio anodizzato estruso (alluminio per uso marittimo) disponibile in verghe da 3 e 6 mt
- Possibilità, in fase di montaggio, di adattare la lunghezza del binario alle esigenze, ripristinando i fori per il fissaggio;
- La superficie si presenta liscia e priva di bordi sporgenti;
- Il binario può essere posizionato in modo che il carrello sia rivolto verso l'alto, verso il basso o lateralmente;

Cod. 000553 - 3 mt

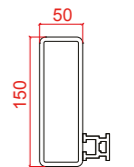
Cod. 000554 - 6 mt



Rinforzo binario anticaduta

- Tubo di rinforzo in alluminio di 50x150 mm, spessore 4 mm;
- Sottostruttura d'accoglienza necessaria in caso di campate comprese tra 5 e 11 metri;
- Fissaggio della rotaia direttamente sul tubo con bulloneria in acciaio INOX M10;
- Disponibile in verghe da 6mt

Cod. 001590



Sistema anticaduta a binario

Sicurezza in copertura con bassissimo impatto visivo

CARATTERISTICHE GENERALI:

- Dispositivo conforme e certificato secondo le norme UNI EN 795:2012, CEN/TS 16415:2013 Tipo D;
- Bassissimo impatto visivo;
- Ingombro minimo del binario (soltanto 3x3 cm);
- Struttura rigida che permette di distribuire il carico su tutta la copertura anzichè sollecitare solamente i punti d'ancoraggio;
- Possibilità di fissaggio direttamente alla struttura portante degli impianti fotovoltaici;
- Possibilità di completo adattamento alla forma del tetto;
- Facilità di utilizzo per l'operatore, soprattutto grazie all'assenza di pali da by-passare;
- Possibilità di utilizzo simultaneo fino a 6 operatori;
- Più sicurezza per l'operatore: in caso di caduta il binario presenta una freccia non rilevante sul tirante d'aria.

Tipo D

Max 6



Sono disponibili ulteriori informazioni dei nostri prodotti nel nostro sito: www.sicurpal.it



Carrello HST1

Carrello HST1 tipo A-B-C per binario orizzontale

Cod. 000526 - Tipo A
Cod. 000527 - Tipo B
Cod. 000528 - Tipo C



Carrello HST2

Carrello HST2 con golfare per binario orizz.

Cod. 000551



Carrello HST0

Carrello HST0 apribile per binario orizz.

Cod. 000552



Cartello binario

Cartello segnalazione linea di vita a binario

Cod. 000705

STAFFE FISSAGGIO BINARIO



Staffe a L

Staffe in acciaio inox a L per cordoli

Cod. 000754 - L 110x150
Cod. 000755 - L 110x80



Staffa C Lung 80

Staffa in acciaio inox a C lungh 80

Cod. 000756



Staffa S

Staffa in acciaio inox a S per binario

Cod. 000757



Staffa Lamiera

Staffa binario su lamiera grecata

Cod. 001455-SBX



Ganascia di giunzione

Ganascia di giunzione in acciaio INOX

Cod. 000559



Arresto fisso

Arresto di fine corsa in alluminio

Cod. 000562



Arresto apribile esterno

Arresto apribile di fine corsa esterno

Cod. 000560



Arresto apribile interno

Arresto apribile di fine corsa interno

Cod. 000561



Curva orizzontale

Curva orizzontale 90° anodizzata

Cod. 000555



Curva verticale

Curva verticale 90° anodizzata

Cod. 000557 est
Cod. 000556 int



Curva speciale

Curva speciale fatta su disegno

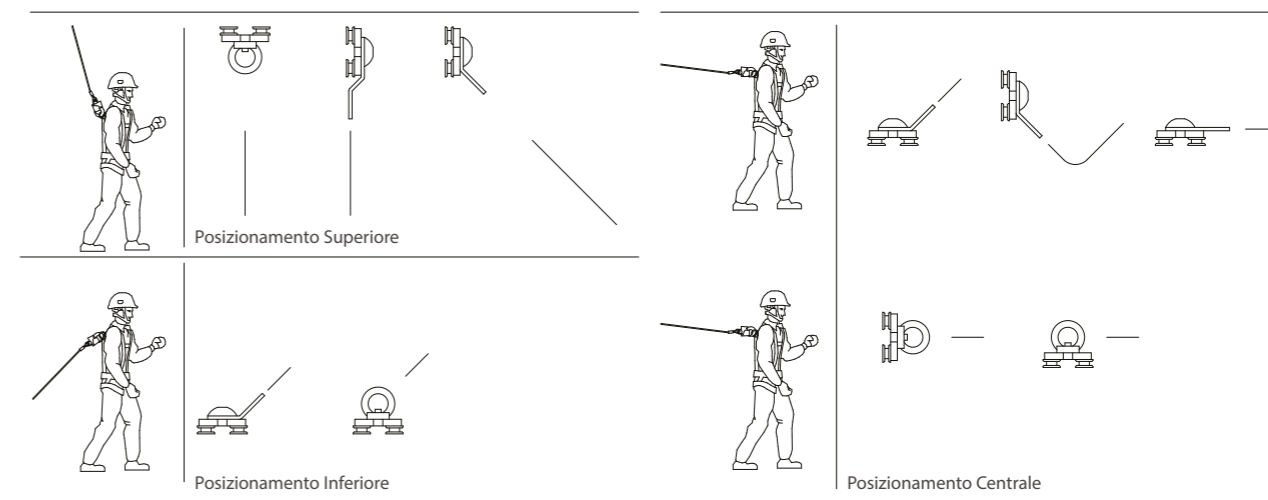
A richiesta



Piattino di fissaggio

Fermo di fissaggio con vite M10

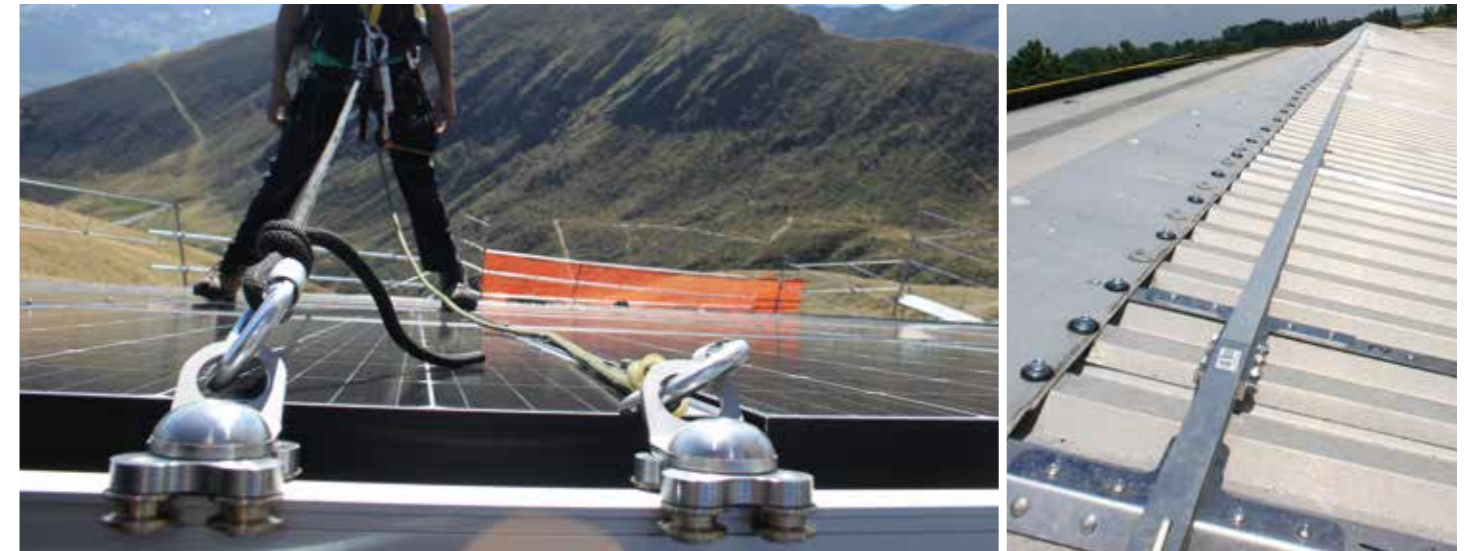
Cod. 001442
Cod. 001973



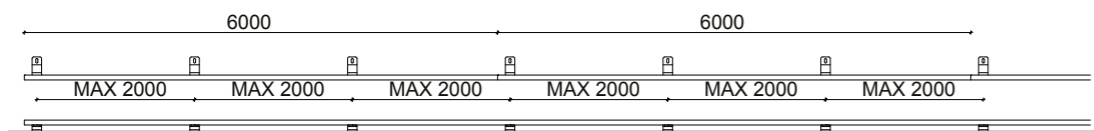
CASISTICHE SISTEMA A BINARIO

VOCE DI CAPITOLATO SISTEMA A BINARIO

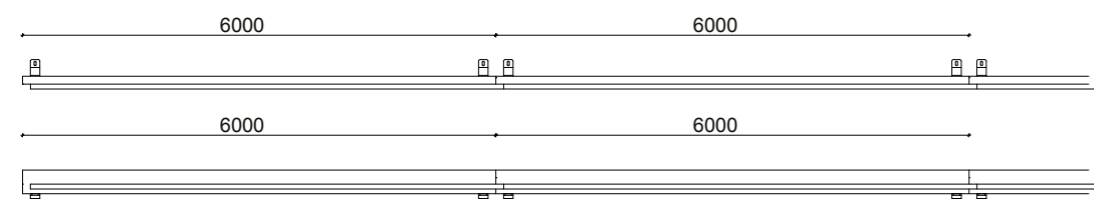
Linea di vita a Binario Rigido conforme alla norma UNI EN 795:2012, CEN/TS 16415:2013 tipo D composta da un binario in alluminio anodizzato di dimensione 31x31mm. La sua forma brevettata permette, in caso di necessità, di ottenere un maggiore irrigidimento del sistema mediante l'inserimento al suo interno di un piatto speciale. Il binario è certificato per sostenere contemporaneamente fino a 6 operatori; può essere fissato con un passo di massimo 3mt oppure utilizzando il profilo o tubolare di rinforzo si può arrivare ad avere una campata massima di 11 mt. Tutti gli elementi che compongono questo sistema anticaduta devono essere alluminio e acciaio inox ed installati secondo le specifiche riportate nel manuale di montaggio del prodotto. Il sostegno del sistema anticaduta avviene mediante staffe in acciaio inox cod. 000754/000755/000756/000757/001455 poste, per questo sistema anticaduta, ad un intervallo di _____mt secondo quanto riportato nel progetto redatto da un ingegnere strutturista abilitato che ha verificato il sistema di fissaggio.



COMPOSIZIONE A SISTEMA BINARIO FISSATO IN MANIERA DIRETTA SU STRUTTURA



COMPOSIZIONE B - SISTEMA BINARIO FISSATO SU STRUTTURA DI RINFORZO PER CAMPATE OLTRE I 2MT



COMPOSIZIONE C SISTEMA BINARIO FISSATO DIRETTAMENTE SU COPERTURE IN LAMIERA

