

# ACCESSORI MONTAGGI

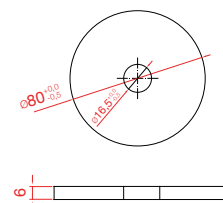




## Contropiatto a un foro

- > Contropiatto in acciaio INOX AISI 304 con 1 foro Ø 80 spessore 6 mm

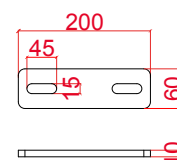
Cod. 000174



## Contropiatto P02

- > Piatto lunghezza totale 200 mm, in acciaio zincato a caldo
- > 2 asole per barre M12
- > Interasse interno minimo 84 mm, interasse esterno 174 mm

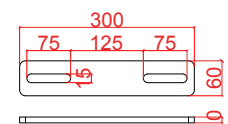
Cod. 000196 - 200 mm



## Contropiatto P03

- > Piatto lunghezza totale 300 mm, in acciaio zincato a caldo
- > 2 asole per barre M12
- > Interasse interno minimo 125 mm, interasse esterno 275 mm

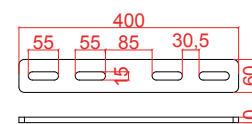
Cod. 000039 - 300 mm



## Contropiatto P04

- > Piatto lunghezza totale 400 mm, in acciaio zincato a caldo
- > 4 asole per barre M12
- > Interasse interno minimo 85 mm, interasse esterno 366 mm

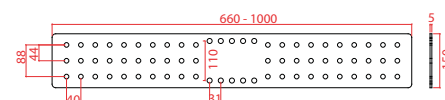
Cod. 000203 - 400 mm



## Piastra

- > Piastra per ripartizione del carico sui travetti
- > Per installazioni di ST8 ed STC Vita
- > In acciaio zincato a caldo

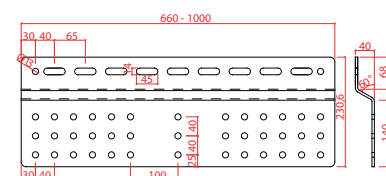
Cod. 000211 - 66 cm / Cod. 000212 - 100 cm



## Coppia Piastre

- > Coppia piastre per ripartizione del carico sui travetti
- > In acciaio zincato a caldo

Cod. 000224 - 66 cm / Cod. 000220 - 100 cm

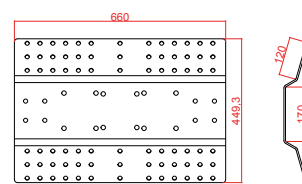




### Piastra

- > Piastra per ripartizione del carico su travetti per installazioni sul colmo
- > In acciaio zincato a caldo

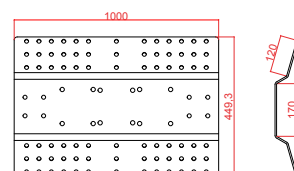
Cod. 000213 - 66 cm



### Piastra

- > Piastra per ripartizione del carico su travetti per installazioni sul colmo
- > In acciaio zincato a caldo

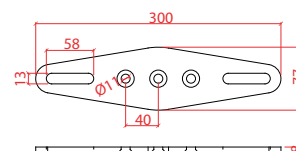
Cod. 000218 - 100 cm



### Pac 1

- > Piastra di ripartizione per ancoraggio AL, AX4, AX6, Infinity e Double Infinity
- > In acciaio INOX AISI 304, spessore 10 mm
- > Idonea per ripartire i carichi su strutture in muratura con fissaggi orizz.

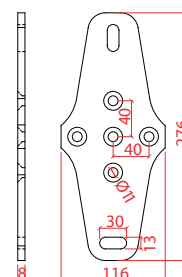
Cod. 000260



### Pac 2

- > Piastra di ripartizione per ancoraggio AL, AX4, AX6, Infinity e Double Infinity
- > In acciaio INOX AISI 304
- > Idonea per ripartire i carichi su strutture in muratura con fissaggi orizzontali

Cod. 000238



### Cuneo in legno

- > Cuneo in legno L. 40 cm con 4 fori per prodotti pali termici e PZL
- > Necessari per ricreare il piano su una trave a colmo
- > Utilizzabili per il prodotto PBS, tagliando il prodotto alla misura desiderata
- > Forniti in coppia

Cod. 002137



Sono disponibili ulteriori informazioni dei nostri prodotti nel nostro sito [www.sicurpal.it](http://www.sicurpal.it)

## Morsetto per HEA/IPE



- > Prodotto componibile formato da un kit di bloccaggio e una piastra di sostegno
- > Utilizzabile anche su strutture speciali prevedendo il solo kit di bloccaggio



## Inserto zincato basculante



- > Inserto per contropiastrare gli ancoraggi senza la necessità di accedere dalla parte inferiore
- > Cavo di sostegno in acciaio riutilizzabile per più fissaggi
- > Barra filettata e sistemi impermeabilizzanti non inclusi nell'articolo
- > Soluzione utilizzabile sia per fissaggi diretti che a sbalzo foro su struttura di  $\varnothing 20\text{mm}$

Cod. 003981



Conosciamo così bene  
i nostri prodotti  
perchè siamo noi a farli.

---



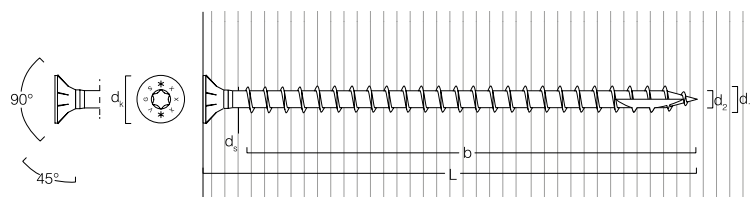
# ACCESSORI MONTAGGIO E COLLAUDO LINEA VITA

Codice	Kit	Contenuto	Utilizzo
Cod. 000885	Kit B1	1 x D. Autobloccante M12 1 x Rondella M12x36	Golfare Infinity, etc...
Cod. 000886	Kit B2	4 x D. Autobloccante M12 8 x Rondella M12x36 4 x Dado M12	LVB
Cod. 000887	Kit B3	8 x D. Autobloccante M12 8 x Rondella M12x36	PG, PB, PZL, Sicurslim etc.
Cod. 000888	Kit B4	2 x D. Autobloccante M12 2 x Rondella M12x36	Double Infinity, ST8, PZFS, Contropiatti, BC 10/ B C20, etc...
Cod. 000889	Kit B5	2 x D. Autobloccante M12 4 x Rondella M12x36 2 x Dado M12	STC, STR
Cod. 000890	Kit B6	4 x D. Autobloccante M12 4 x Rondella M12x36	PZP, PZC, PBS, SZP, etc.
Cod. 000892	Kit B8	4 x D. Autobloccante M16 4 x Rondella M16	BF, PN, PBC, etc.
Cod. 000893	Kit B9	2 x D. Autobloccante M12 4 x Rondella M12x36 2 x Bullone M12x40	Piastre di ripartizione carichi su travetti
Cod. 000894	Kit B10	12 x Rivetti lunghi c/guarnizione	PLAM, etc...
Cod. 000895	Kit B11	18 x Rivetti corti c/guarnizione	LAM INOX, LAM VERN, etc...
Cod. 000898	Kit B14	1 x Bullone TE M12x25 1 x D. Autobloccante M12 1 x Rondella M12x36	fissaggio golfare a piastra PLAM
Cod. 001025	Kit B15	4 x D. Autobloccante M10 4 x Rondella M10	Piastre ripartizione
Cod. 001610	Kit B16	24 x Rivetti lunghi c/guarnizione	Sicurlam
Cod. 002035	Kit B17	2 x D. Autobloccante M10 4 x Rondella M10x30 2 x Dado M10	STR, STC, LVB, etc.
Cod. 003014	Kit B18	1 x Bullone TE M16x35	Sicurgraf
Cod. 003015	Kit B19	1 x D. Autobloccante M12 1 x Bullone TE M12x35 1 x Rondella M12x36	Sicurgraf
Cod. 004946	Kit B22	1 x Rondella M10 1 x vite TE M10x25 AISI 304	Alurail L, per fissaggio con staffe
Cod. 004947	Kit B23	1 x Rondella M10 1 x vite TE M10x25 AISI 316	Alurail L, per fissaggio con piattino cod. 004930
Cod. 000081	Kit B25	1 x Bullone TS 10X35 1 x Rondella M10 1 x D. Autobloccante M10	Infinity con ripartizione, AL, AX4 e AX6 con piastre PAC1 e PAC2



Sono disponibili ulteriori informazioni dei nostri prodotti nel nostro sito [www.sicurpal.it](http://www.sicurpal.it)

## Vite a testa svasata tutto filetto



Codice	Ø (ds)	L (mm)	b	Misura chiave (mm)	dk	d2	Preforo
000010	9	160	150	TX 40	16	5,9	5
000245	9	200	190	TX 40	16	5,9	5
000247	9	280	270	TX 40	16	5,9	5
000246	9	320	310	TX 40	16	5,9	5
000248	9	360	350	TX 40	16	5,9	5
000249	11	100	90	TX 50	19,3	6,6	6*

\* Obbligo di preforo per viti  $\geq \varnothing 11 \times 400$  mm. L'indicazione del preforo è consigliata per un carico inferiore sulla trave specialmente quando le distanze dal bordo sono ridotte.

### Barra filettata

- > Barra filettata lunghezza 1 m in acciaio INOX A2-70
- > Trattata con un processo di sgrassatura ecologico

Cod. 000275 - M10 / Cod. 000014 - M12



### Barra Fil

- > Barra filettata diam. 12 Lunghezza 18 cm in acciaio INOX A2-70
- > Fornita con bullone autobloccante e rondella normale
- > Barra tagliata a 45° per un inserimento ottimale della resina
- > Lunghezza uncino 4 cm

Cod. 000035



### Barra a uncino

- > Barra filettata diam. 12 Lunghezza 18 cm in acciaio INOX A2-70
- > Fornita con bullone autobloccante e rondella normale con piega per annegamento in CA
- > Lunghezza uncino 4 cm

Cod. 000092





## Resina di fissaggio

- > Resina di elevata qualità utilizzabile su tutti i materiali (CA, laterizio), di facile estrusione
- > Cartuccia morbida per un'estrusione massima e un ridottissimo spreco di prodotto base
- > Utilizzabile in tutte le stagioni Vita.

Cod. 002365

## Ancoranti chimici



### Resina epossidica

- > Resina bi-componente per CA e legno per temperature miti (T. >10°)

Cod. 000021



### Resina epossidica nordica

- > Resina bi-componente economica per i mesi invernali (T. <10°) per CA e legno

Cod. 002124



### Rete per ancorante

- > Rete per fissaggi su strutture in laterizio con ancorante chimico Hilti lunghezza 1 m Ø 22 mm.

Cod. 000272 - m 10

Cod. 000013 - m 12



### Bussola Retinata

- > Bussola retinata assemblabile per fissaggi su strutture in laterizio con ancorante chimico Hilti lunghezza 8 cm Ø 22 mm.

Cod. 000251 - L 85 mm

Cod. 000012 - L 50 mm





Conosciamo così bene  
i nostri prodotti  
perchè siamo noi  
a collaudarli.

---



## Impermeabilizzazione



### Rondella nera

- › Rondella in gomma D. Est 60 mm, foro 10 mm spessore 3 mm per tasselli a bascula

Cod. 003088



### Guaina Nera Imp.

- › Guaina nera per impermeabilizzare lo stelo del PBS/ST8

Cod. 002547



### Grondaina INOX

- › Grondaina Ø 920 mm con guarnizioni e viterie

Cod. 000018



### Conversa 40

- › Conversa in piombo 50x50 cm con foro Ø 40

Cod. 000279



### Conversa 90

- › Conversa in piombo 50x50 cm con foro Ø 90

Cod. 000017



### Flashband h 50

- › Flashband grafite larghezza 5 cm in rotoli da 10 m

Cod. 006869



### Guaina bituminosa

- › Guaina bituminosa spessore 4 mm

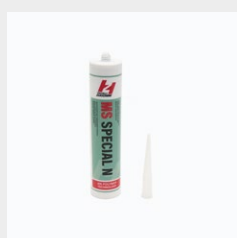
Cod. 001760



### Schiuma poliuretanic

- › Schiuma Hilti con ugello riutilizzabile per sigillare, riempire e isolare spazi e fessure

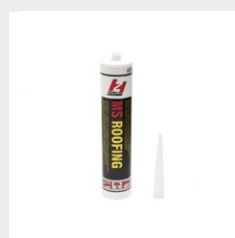
Cod. 000285



### Sigillante polimerico nero

- › Sigillante con caratteristiche elastiche e resistenza a UV e umidità

Cod. 003085



### Sigillante polimerico grigio

- › Sigillante monocomponente neutro, a rapida polimerizzazione

Cod. 003086

Conosciamo così bene  
i nostri prodotti  
perchè siamo noi a farli.

---



## Tensionamento e installazione linea vita



### Cricchetto tensionamento cavo

- › Carico di tiro massimo 150 kg
- › Peso ridotto a soli 2,5 kg
- › Moschettoni di aggancio di piccola dimensione per l'inserimento all'interno del morsetto di tensionamento.

Cod. 000420



### Morsetto di tensionamento

- › Morsetto per il tensionamento delle funi
- › Utilizzo con funi di Ø 8 mm e Ø 10 mm
- › Carico massimo di tiro 300 kg.

Cod. 000044



### Cricchetto 1500

- › Prodotto con il rapporto peso/carico di tiro minore presente sul mercato
- › Possibilità di applicare la forza su entrambi i versi della catena.

Cod. 001285



### Indicatore carico manuale

- › Dispositivo di facile utilizzo per la rilevazione del carico applicato sulla linea
- › Misuratore di carico da 30 a 1400 kg.

Cod. 004034



### Morsetto di tens. SicurAir

- › Morsetto per il tensionamento delle funi, in particolar modo per le funi del dispositivo SicurAir
- › Utilizzo con funi di Ø 8 mm e Ø 10 mm
- › Carico massimo 2000 kg.

Cod. 004035



### Aspiratore portatile

- › Aspirapolvere portatile alimentato a batteria (M18)
- › Funzione di aspirazione e di soffiatore
- › Fornito con adattatore per la pulizia dei fori di fissaggio

Cod. 001597



### Dispencer Hilti HDM 330

- › Valigia contenente: dispencer HDM 330, cassetta 330ml nera, cassetta 330ml rossa
- › Inserimento cartuccia facile e veloce
- › Ben bilanciato per una maggiore maneggevolezza
- › Utilizzabile per l'iniezione di tutte le resine Hilti

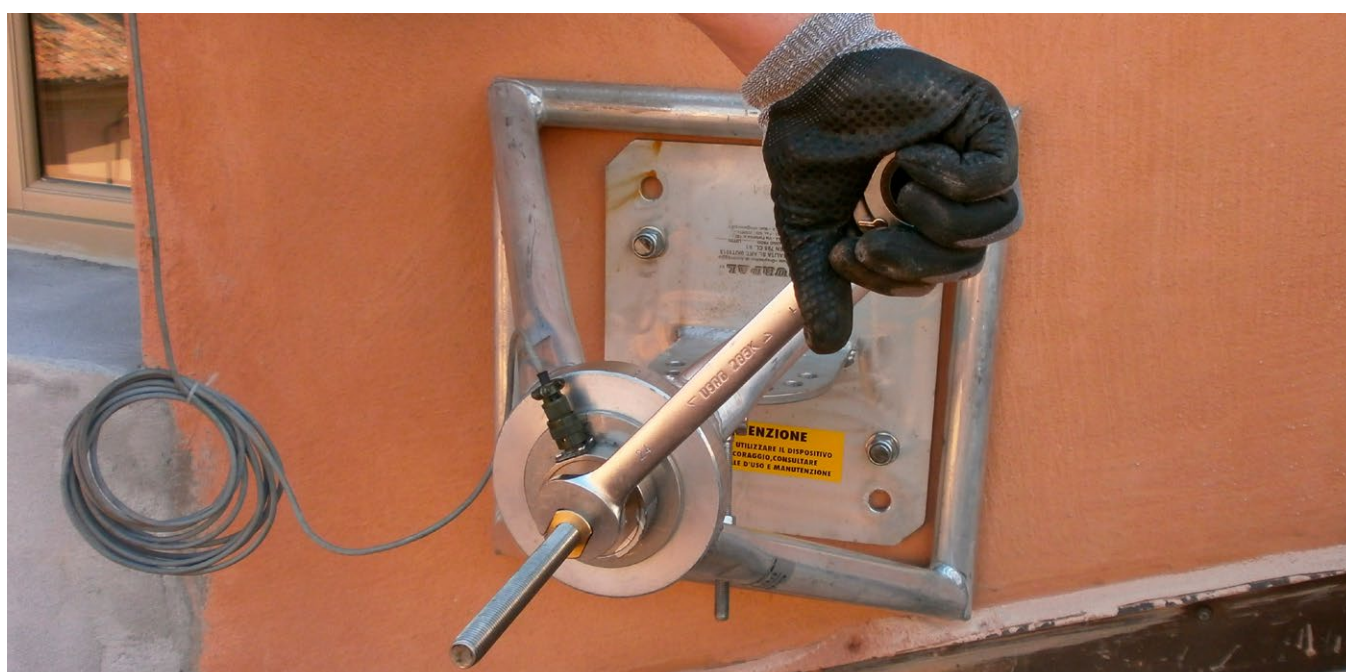
Cod. 000371



### Dispencer

- › Dispencer per cartucce circolari da 400 ml
- › Utilizzabile con tutte le resine che utilizzano la cartuccia bi-componente

Cod. 000023



## Maschere e attrezzatura varia



### Maschera di foratura Alurail S

- › Dispositivo necessario per svolgere i fori passanti per la ganascia di giunzione
- › Costruita in acciaio INOX temprato

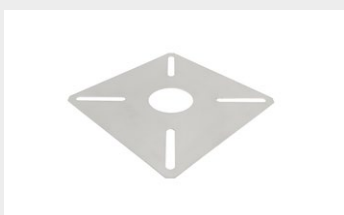
Cod. 001673



### Maschera di foratura Alurail L

- › Dispositivo necessario per creare i fori per la ganascia di giunzione.
- › Costruita in acciaio INOX
- › Fornita con due punte  $\varnothing 10,25$

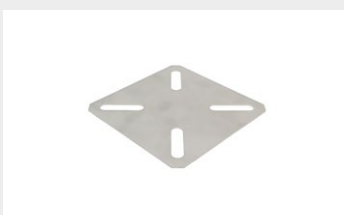
Cod. 003994



### Dima 300x300

- › Dima di foratura per piastre e pali con grandezza 300x300 con asole
- › Lamiera di acciaio INOX AISI 304 di spessore 2 mm.

Cod. 003975



### Dima 180x180

- › Dima di foratura per piastre e pali con grandezza 180x180 con asole
- › Lamiera di acciaio INOX AISI 304 di spessore 2 mm.

Cod. 003977



### Dima 400x160

- › Dima di foratura per piastre e pali con grandezza 400x160 con 8 fori
- › Lamiera di acciaio INOX AISI 304 di spessore 2 mm.

Cod. 003976

## Kit A collaudi



### Contenuto:

- > Kit contenente strumenti di misura e dispositivi per effettuare le prove di verifica sul cavo del sistema
- > Software progettato dai Tecnici Informatici Sicurpal per proibire la modifica del report di ogni test
- > Garanzia di rintracciabilità e qualità della relazione
- > Taratura garantita anche con cambio smartphone
- > Celle di carico compatibili con la versione 1.0

Cod. 004770

### Focus kit



#### Valigia

Valigia per collaudi personalizzata Sicurpal

Cod. 005459



#### Spugna interna

Spugna personalizzata Sicurpal per contenimento materiale collaudi

Cod. 005460



#### SBT-Sicurpal Bluetooth Transponder

Disp.elettronico per trasferire segnale analogico all'app

Cod. 004030



#### Cella di carico A

Cella di carico a estrazione, carico 3 ton

Cod. 004988



#### Cella di carico B

Cella di carico a trazione, carico 2,5 ton

Cod. 004989



#### Cricchetto 1500

Applicazione carico su entrambi i versi della catena

Cod. 001285



#### Dado di estrazione

Dado di estrazione per kit collaudi cella A

Cod. 003253



#### Barra di estrazione

Barra TPN con golfare L 24 cm, diam. 16

Cod. 003254



#### Cavo di collegamento

Cavo di collegamento saponetta - cella di carico, lunghezza 1,65 m

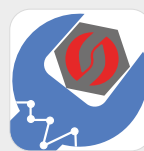
Cod. 004991



#### Cavo USB

Cavo USB 2.0 tipo A maschio/mini B lunghezza 0,8 m

Cod. 004033



#### App Kit collaudi

App Kit Collaudo - App scaricabile da Play Store o App Store

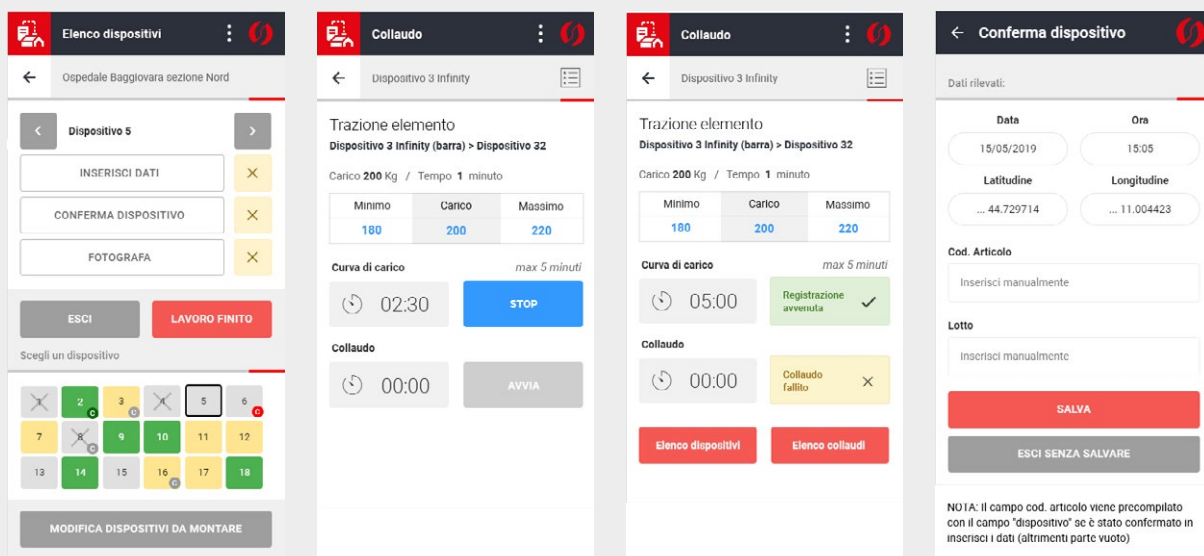


**QR Code**  
Scansionare per scaricare APP collaudi da App Store



**QR Code**  
Scansionare per scaricare APP collaudi da Play Store

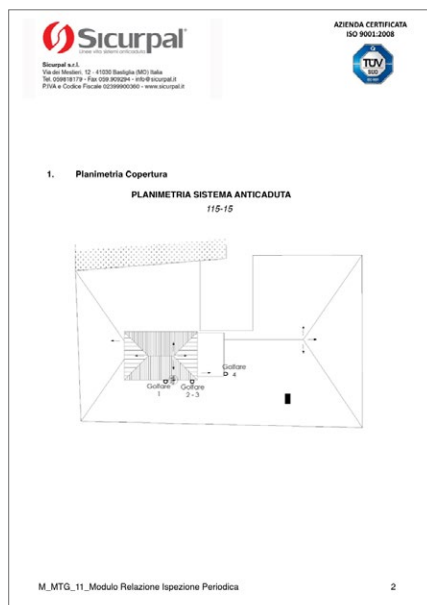
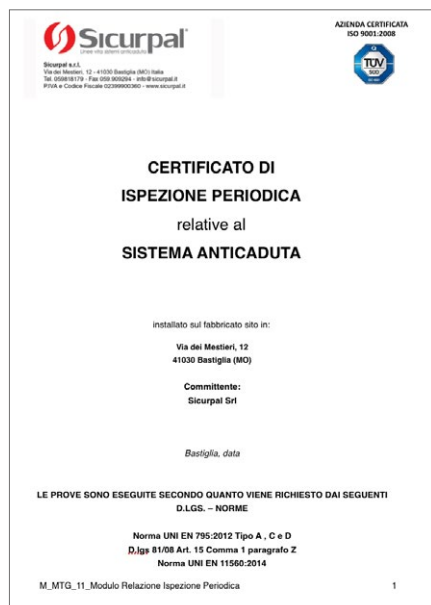
## App Kit Collaudi



Un'applicazione di facile e veloce utilizzo, per gestire al meglio le revisioni con la massima sicurezza

- › Applicazione gratuita e sempre aggiornata
- › Salvataggio delle informazioni automatico su cloud (primo GB gratuito)
- › Unico strumento per la gestione delle prove, delle fotografie e delle informazioni del cantiere
- › Gestione dello storico
- › Creazione automatica dei report e della documentazione su carta intestata personalizzabile.

## ESEMPIO RELAZIONE DI CORRETTO MONTAGGIO E ISPEZIONE





## QUADRIPIEDE IN ACCIAIO INOX

Cod. 000662



### Quadripiede in alluminio

> Quadripiede in alluminio per l'esecuzione di test di collaudo

Cod. 001213

## CRIMPATRICE OLEODINAMICA MANUALE

Cod. 001499



### Stampo per crimpatrice

> Coppia di stampe per crimpatrice

Cod. 002174



### Valigia rigida

Crimpatrice fornita in valigia con o senza coppia di stampe

## CRIMPATRICE A BATTERIA IDRAULICA

Cod. 001177: Kit crimpatrice composta da valigia, batteria, caricabatteria, cinghia tracolla e coppia di stampi

Cod. 001498: Kit crimpatrice composta da valigia, batteria, caricabatteria, cinghia tracolla, senza coppia di stampi



### Stampo per crimpatrice

> Coppia di stampi per crimpatrice

Cod. 002174



Conosciamo così bene  
i nostri prodotti  
perchè siamo noi  
a utilizzarli.

---

