

SICURAIR



UNI EN 795:2012
CEN/TS 16415:2013



SICURAIR



La linea vita con il tirante
minore sul mercato.

Linea vita a soffitto per manutenzioni
su camion, pullman, treni, aerei.



CARATTERISTICHE GENERALI

- › Linea vita Per Applicazioni Speciali, ideale per le lavorazioni su autobus, pullman, aerei, o macchinari con tiranti d'aria ridotti
- › Prodotto certificato e conforme UNI EN 795:2012, CEN/TS 16415:2013
- › Possibilità di campate fino a 30 m e lunghezza massima linea fino a 120 m
- › Possibilità di avere 2 cavi di sostegno
- › Scorrevolezza della navetta equivalente ad un sistema a binario rigido
- › Elevata gamma di piastre di fissaggio per le diverse tipologie di strutture
- › Possibilità di abbinarla ad un sistema di recupero dell'infortunato azionabile da terra
- › Possibilità di mantenere la tensione del sistema anticaduta costante nel tempo e rispetto agli sbalzi termici
- › Materiale linea in acciaio INOX AISI 316 e 304, piastre di estremità in acciaio INOX AISI 304 e acciaio zincato a caldo S235
- › Navetta garantita per 40.000 cicli
- › Sistema di identificazione elettronico con doppia tecnologia: QR CODE e NFC.



Sono disponibili ulteriori informazioni dei nostri prodotti nel nostro sito www.sicurpal.it

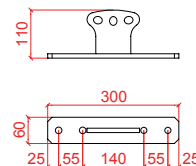




Piastra a parete SZS

- › Piastra di fissaggio 300x60 mm spessore 10 mm;
- › Ideale per Linee Vita su cordoli in C.A. dei prefabbricati;
- › N. 3 fori per fissaggio Linea Vita;
- › Da non utilizzare con Puleggia art. 000306;

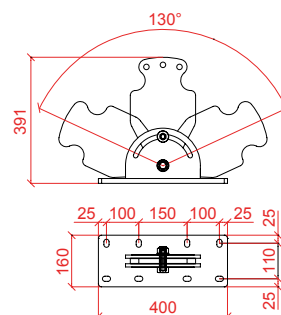
Cod. 000189 Zincata / Cod. 000268 Inox



SAR

- › Prodotto in acciaio inox AISI 304 o zincato a caldo
- › Base di dimensioni 400x160x15 mm con 8 fori asolati 15 mm per il fissaggio
- › 2 fori laterali da utilizzare come ancoraggio dell'estremità della linea. Il foro centrale è da utilizzare solamente per il tensionamento del sistema in fase di montaggio
- › Piastra pensata per i fissaggi a parete con linea vita posizionata non perpendicolarmente alla stessa
- › Piastra con possibilità di rotazione per posizionarsi parallelamente alla linea vita.

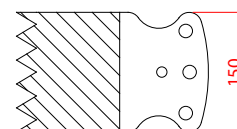
Cod. 003304 Zincata / Cod. 003305 Inox



Sagoma su misura SAR

- › Prodotto speciale costruito su misura con possibilità di integrazione all'interno della carpenteria costruita
- › Materiale di costruzione: base acciaio inox AISI 304 o acciaio 235 zincato a caldo spessore 15 mm
- › La parte retinata è personalizzabile con l'unica caratteristica che il suo comportamento sia rigido e non plasticizzi

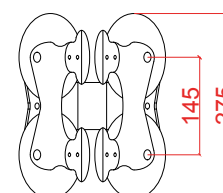
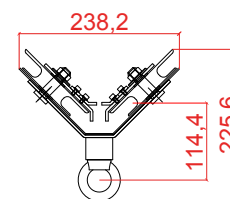
A richiesta



Navetta SICURAIR

- › Progettata per lavorare contemporaneamente su due cavi Ø 8 mm
- › Composta da 4 pulegge sorrette da 8 cuscinetti per una perfetta scorrevolezza.
- › Prodotto tutto in acciaio INOX
- › Costruita con 3 sistemi di sicurezza per evitare la fuoriuscita del cavo

Cod. 002957



SICURAIR



Linea



Cavo dn8

Cavo diam. 8 mm 19
fili in acciaio INOX 316

Cod. 002835

Distanziali



Distanziale fisso

Distanziale in acciaio
INOX AISI 304 per
cavo da crimpare fisso

Cod. 002994



Distanziale mobile

Distanziale per cavo da
crimpare con sistema
di sgancio integrato

Cod. 003314



Finecorsa SicurAir

Finecorsa per linea a
doppio cavo con indic.
STOP

Cod. 003555

Tenditori



Tenditori

Tenditori per tensione fune in acciaio INOX AISI 316

Cod. 000294 Snod./Crimp.



Tend. sing./doppio

Tenditori per tensione fune in acciaio INOX AISI 304

Cod. 002494 Fissa / Crimp.



Sigillo

Sigillo per blocco tenditore

Cod. 000290

Terminali



Terminale a forcella

Term. a forcella snodata, can. da crimpare INOX AISI 316

Cod. 000293



Terminale a forcella

Term. a forcella fissa, can. da crimpare INOX AISI 316

Cod. 000292

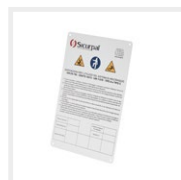
Identificazioni impianti



ID linea vita

Codice identificazione linea vita

Cod. 000291



Cartello LdV

Cartello segnalazione linea di vita

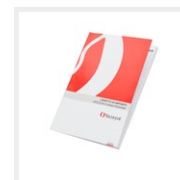
Cod. 000296



Docubox

Porta documenti con kit di fissaggio

Cod. 003334



Libretto d'impianto

Per le registrazioni delle attività sulle linee vita

Cod. 002562

Accessori linea navetta



Intermedio

Intermedio in acciaio INOX 304 per navetta su cavo

Cod. 003011



Staffa a soffitto

Staffa fix passacavo a soffitto in acciaio INOX AISI 304

Cod. 004021



Tutti i giorni
al fianco dei lavoratori
che operano in quota
per proteggere il loro
bene più prezioso:
la vita.

CERTIFICAZIONI E VOCI DI CAPITOLATO

Sistema di ancoraggio certificato secondo le norme UNI EN 795:2012, CEN/TS 16415:2013.



Tutti i documenti tecnici, le certificazioni e i capitolati sono disponibili scansionando il QR Code a lato oppure sulla pagina del nostro sito web www.sicurpal.it.



SICURAIR COMPOSIZIONE CAMPATA LINEARE



SICURAIR COMPOSIZIONE CAMPATA LINEE INCLINATE

