

PTV



UNI EN 795:2012  
CEN/TS 16415:2013



PTV



## Dispositivi in acciaio INOX

Sicurpal PTV, un sistema linea vita in soli 8 cm di terriccio vegetale e senza forare la copertura.



## CARATTERISTICHE GENERALI

- > Dispositivo di ancoraggio a norma UNI EN 795:2012 e UNI CEN/TS 16415:2013 tipo A e tipo C, per l'applicazione su coperture a verde pensile;
- > Struttura interamente in acciaio INOX AISI 304 con trattamento di decapaggio contro la corrosione;
- > Altezza palo: 40 cm;
- > Le particolari caratteristiche costruttive lo rendono utilizzabile su qualsiasi tipo di copertura con pendenza massima di 5° senza l'utilizzo di fissaggi strutturali alla copertura;
- > Il dispositivo è fornito completo di tutta la bulloneria di fissaggio alla struttura portante;
- > Un dispositivo ottimale per creare sicurezza su coperture piane senza forare impermeabilizzazione in PVC o in guaina catramata;
- > Un dispositivo ideale per la manutenzione in sicurezza del verde in copertura;
- > Sistema di identificazione elettronico con doppia tecnologia: QR Code e NFC.



Sono disponibili ulteriori informazioni dei nostri prodotti nel nostro sito [www.sicurpal.it](http://www.sicurpal.it)

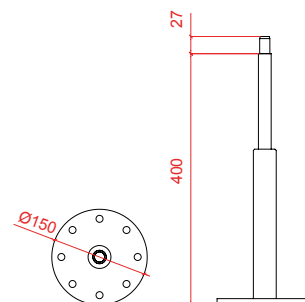




### Palo PTV

- > Palo in acciaio INOX AISI 304
- > Altezza del palo 40 cm

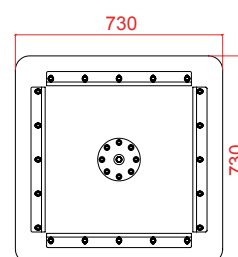
Cod. 001774



### Kit fissaggio palo PTV Tipo A

- > Struttura portante per palo PTV idonea al fissaggio di un ancoraggio di tipo A e C
- > Permette il fissaggio della geogriglia e del tessuto non tessuto
- > Idonea per ancoraggi intermedi di tipo C
- > Escusi dal kit rete e telo in tessuto non tessuto

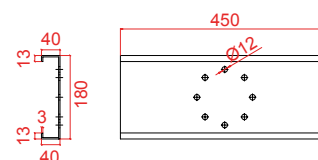
Cod. 002115



### Rinforzo a C per linea vita PTV

- > Idonea al fissaggio di un ancoraggio Tipo C
- > Struttura di rinforzo aggiuntiva da installare nella direzione di applicazione della forza per i pali di estremità o d'angolo

Cod. 001815



### Geogriglia nera

Geogriglia nera in propilene per la stabilizzazione e il rinforzo dei terreni con altezza di 4 m e sp. al nodo di 7 mm.

Cod. 001989



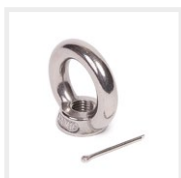
### Geotessile bianco

Geotessile bianco di altezza 2 m e spessore 1,3 mm in propilene agugliato e termostabilizzato.

Cod. 001988



## Linea



### Golfare

Golfare e copiglia in acciaio INOX AISI 304

Cod. 000058



### Cavo Ø8

Cavo Ø8-49 fili in acciaio INOX AISI 316 personalizzato

Cod. 006650



### Supporto Tend.

Supporto per tenditore/tubicino in acciaio INOX AISI 304

Cod. 000194



## Tenditori



### Tenditore

Tenditore per tensionamento fune in acciaio INOX AISI 316

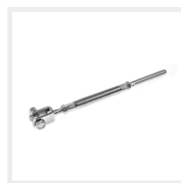
Cod. 000294 Snod./Crimp.



### Tenditore

Tenditore con canula da crimpare INOX AISI 316 + bulloneria

Cod. 002477



### Tenditore

Tenditore per tensionamento fune in acciaio INOX AISI 304

Cod. 002494 Fissa / Crimp.

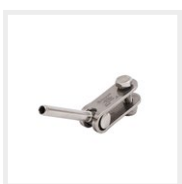


### Sigillo

Sigillo per blocco tenditore

Cod. 000290

## Terminali



### Terminale a forcella

Term. a forcella snodata, can. da crimpare INOX AISI 316

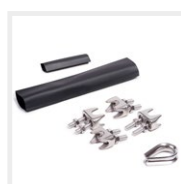
Cod. 000293



### Terminale a forcella

Term. a forcella fissa, can. da crimpare INOX AISI 316

Cod. 000292



### Kit Fix cavo Ø8

Kit serraggio cavo Ø8 in acciaio INOX AISI 304

Cod. 001513

## Finecorsa



### Finecorsa DPI

Finecorsa con indicazione di cambio DPI INOX AISI 304

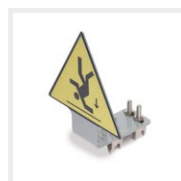
Cod. 003924



### Finecorsa Stop

Finecorsa con indicazione di stop INOX AISI 304

Cod. 003935

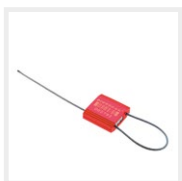


### Finecorsa 355

Finecorsa con indicazione di cordino 355 L= 1,5 m INOX AISI 304

Cod. 003926

## Identificazioni impianti



### ID linea vita

Codice identificazione linea vita

Cod. 000291



### Cartello LdV

Cartello segnalazione linea di vita

Cod. 000296



### Docubox

Porta documenti con kit di fissaggio

Cod. 003334



### Libretto d'impianto

Per le registrazioni delle attività sulle linee vita

Cod. 002562

## Accessori passacavo



### Passacavo INOX

Passacavo Intermedio INOX 304 con bulloneria

Cod. 000501



### Staffa

Staffa di ancoraggio PBS in acciaio INOX AISI 304

Cod. 000298



### Supporto Tend.

Supporto per tenditore/tubicino in acciaio INOX AISI 304

Cod. 000194

## Accessori linea navetta



### Passacavo Vrt Nav

Passacavo dritto fix per navetta in acciaio INOX AISI 304 con bulloneria

Cod. 000192



### Pass. Vrt Reg

Passacavo Verticale reg 0-45° per Navetta in acciaio INOX AISI 304

Cod. 001344



### Navetta L.V.

Navetta apribile anticaduta in acciaio AISI 316 con moschettone

Cod. 003747



### Navetta fissa

Navetta fissa per LdV con moschettone INOX AISI 316

Cod. 003927



### DRN

Dispositivo di rimozione navetta fissa

Cod. 003934

## CERTIFICAZIONI E VOCI DI CAPITOLATO

Sistema di ancoraggio certificato secondo le norme UNI EN 795:2012, CEN/TS 16415:2013.



Tutti i documenti tecnici, le certificazioni e i capitolati sono disponibili scansionando il QR Code a lato oppure sulla pagina del nostro sito web [www.sicurpal.it](http://www.sicurpal.it).



### PTV COMPOSIZIONE CAMPATA MULTIPLA CON LINEA BYPASSABILE CON MOSCHETTONE O DOPPIO CORDINO



### PTV COMPOSIZIONE CAMPATA MULTIPLA CON LINEA BYPASSABILE CON MOSCHETTONE

